

RSK 713 3840

NRF 451 5992

LVI 331 9908

VVS 153101375

FP 65045

**Faluplast** ROTTASUOJA
FLEXI-Lattiakaivoon

Rottasuojaa käytetään estämään rottia järsimästä Flexi-lattiakaivoa ja korjaamaan vahingot jos järsimistä on jo tapahtunut. Se suojaa poistoputkea niin ettei rotta pysty nakertamaan sitä hajalle.

Voidaan yhdistää myös Prevent hajulukkoon (LVI 331 9909 FP 65078).

FLEXI-lattiakaivo: LVI 331 9902 // FP 65000
PREVENT-hajulukko: LVI 331 9909 // FP 65078)

**Asennusohje**

Poista lähtöputki, ks. punainen nuoli kuva 1.

Puhdista putken suojus, ks. sininen nuoli kuva 2.

Kuva 1



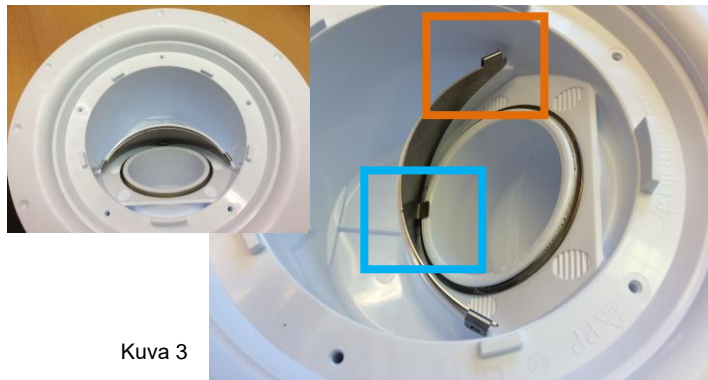
Kuva 2



Asenna ROTTASUOJA kuten kuvassa 3.

TÄRKEÄÄ

Jos suojus on jo vahingoittunut, levitä silikonia jäljellä olevaan osaan, jotta asennuksesta tulisi tiivis.



Kuva 3

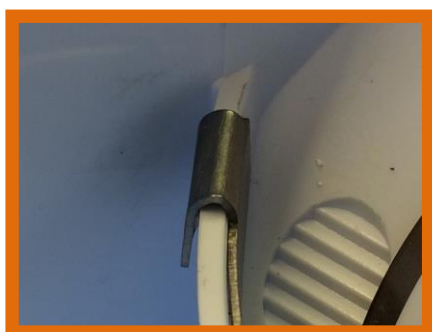
Paina levyn kaksi kiinnikettä suojuksen reunaan kuten kuvissa 4a//5a//6a



Kuva 4a

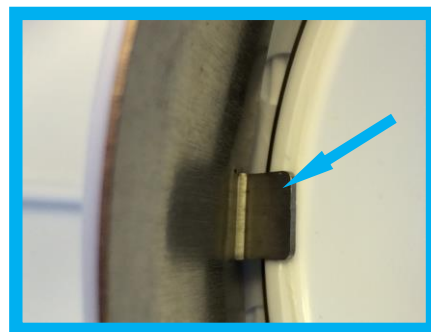


Kuva 5a

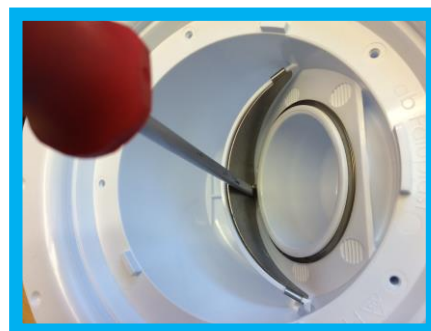


Kuva 6a

Levyn alemmaa lukitusta voidaan joutua painamaan esim. ruuvimeisselillä niin, että se lukittuu muovisen reunan alle, mutta ei metallirenkaan alle, kuten kuvissa 4b // 5b// 6b



Kuva 4b



Kuva 5b



Kuva 6b